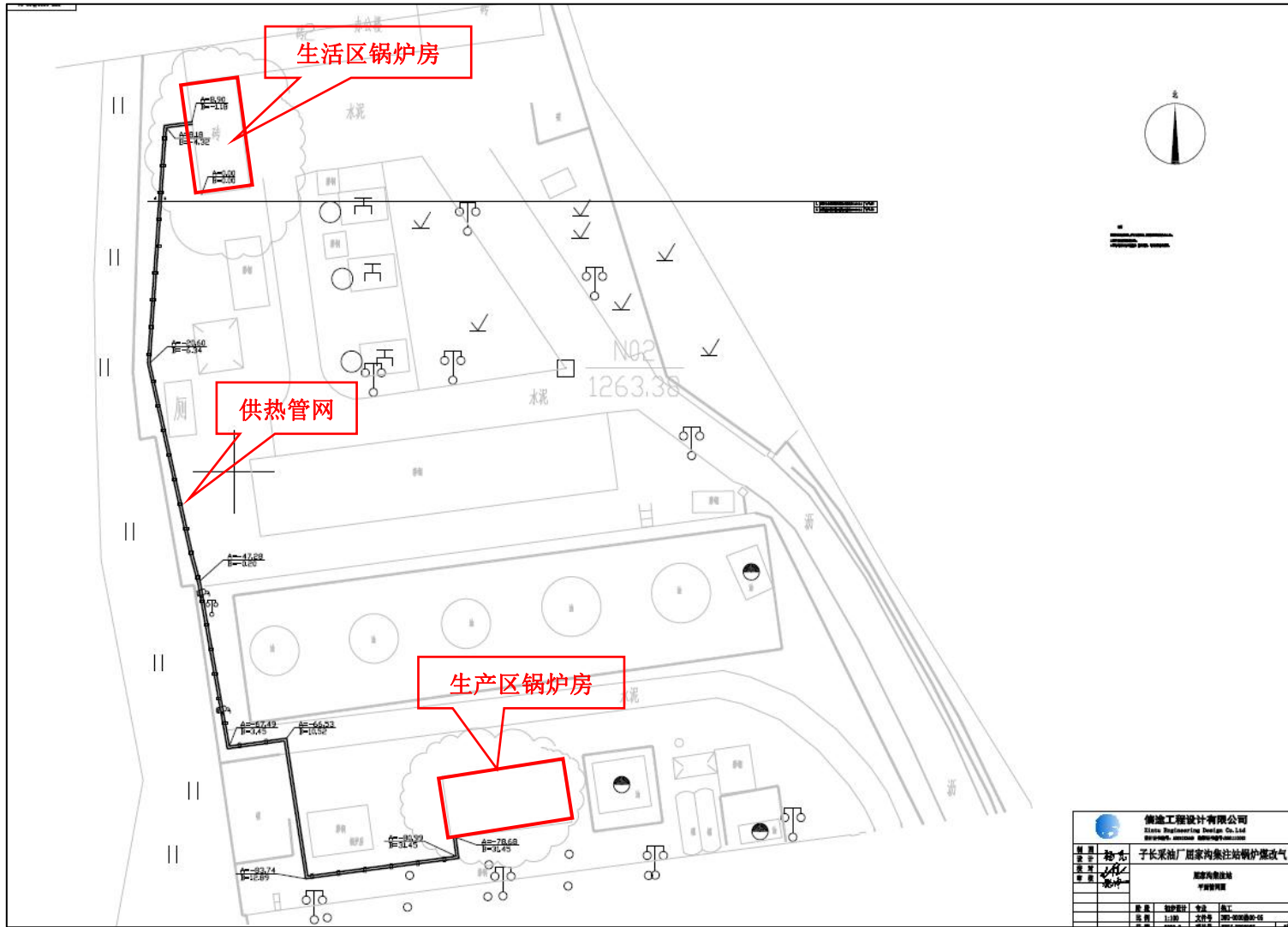
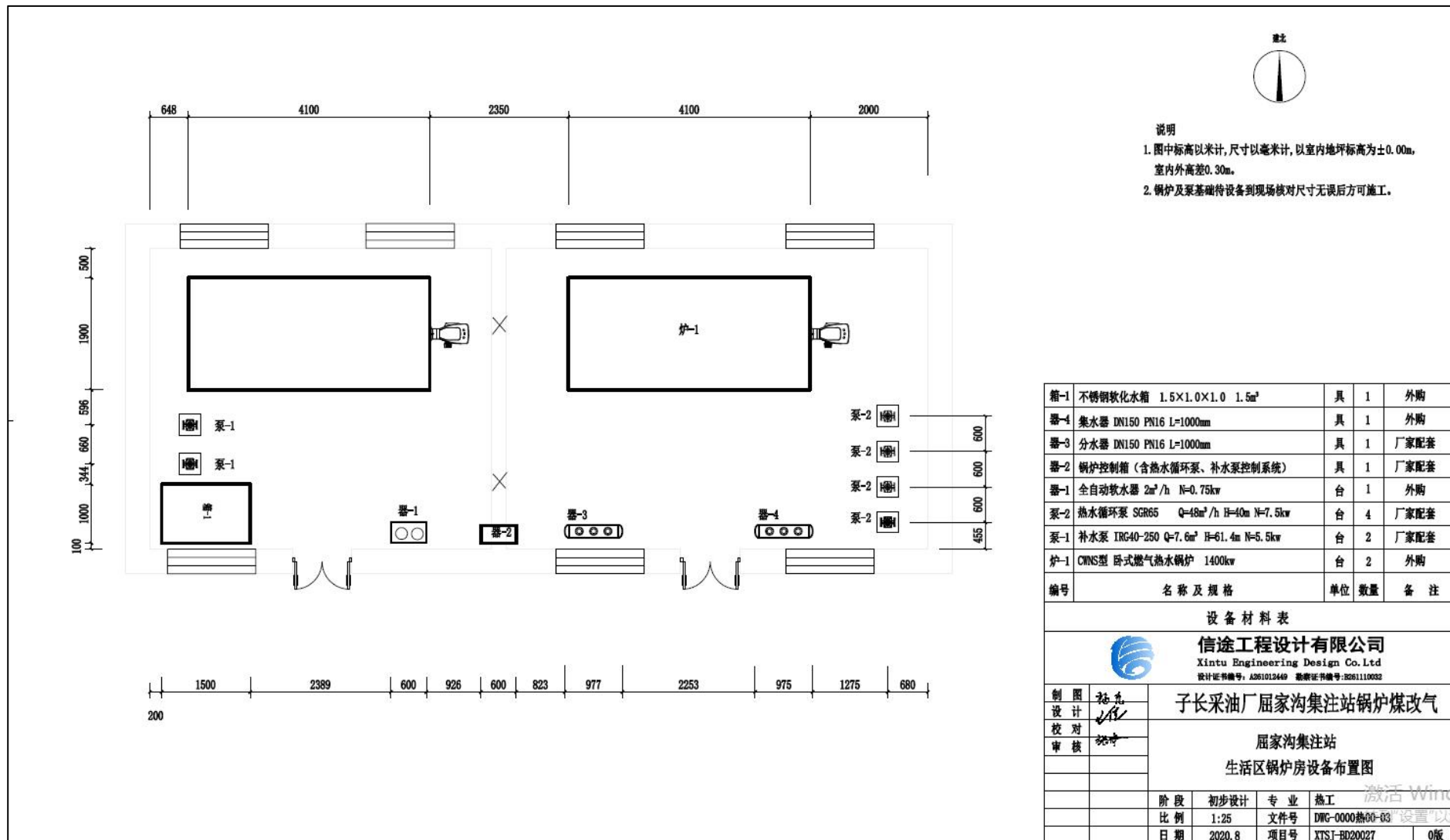




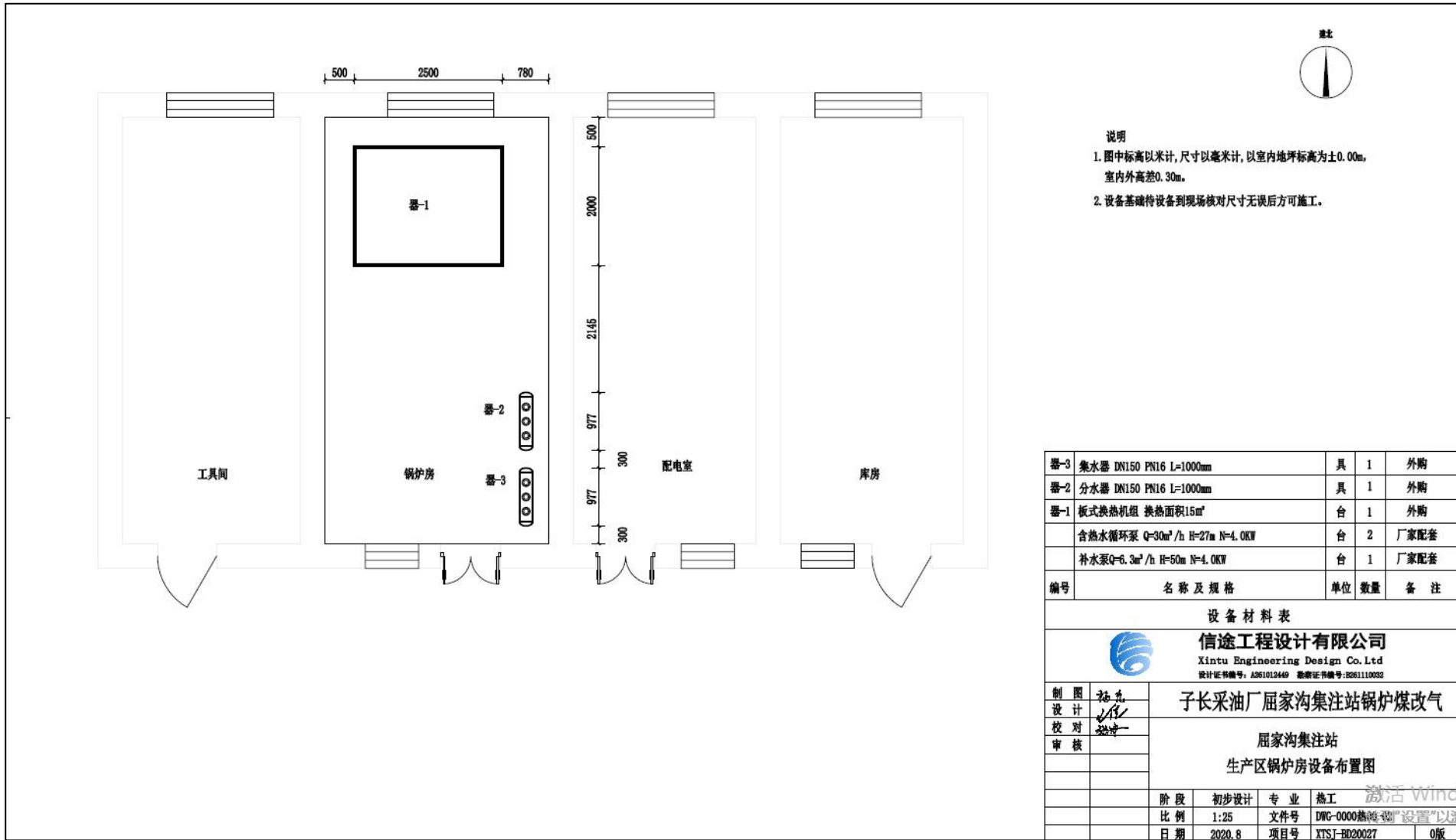
附图1 项目地理位置图



附图2 改建工程平面布置图



附图3 生活区锅炉房设备布置图



说明

1. 图中标高以米计, 尺寸以毫米计, 以室内地坪标高为±0.00m, 室内外高差0.30m。
2. 设备基础待设备到现场核对尺寸无误后方可施工。

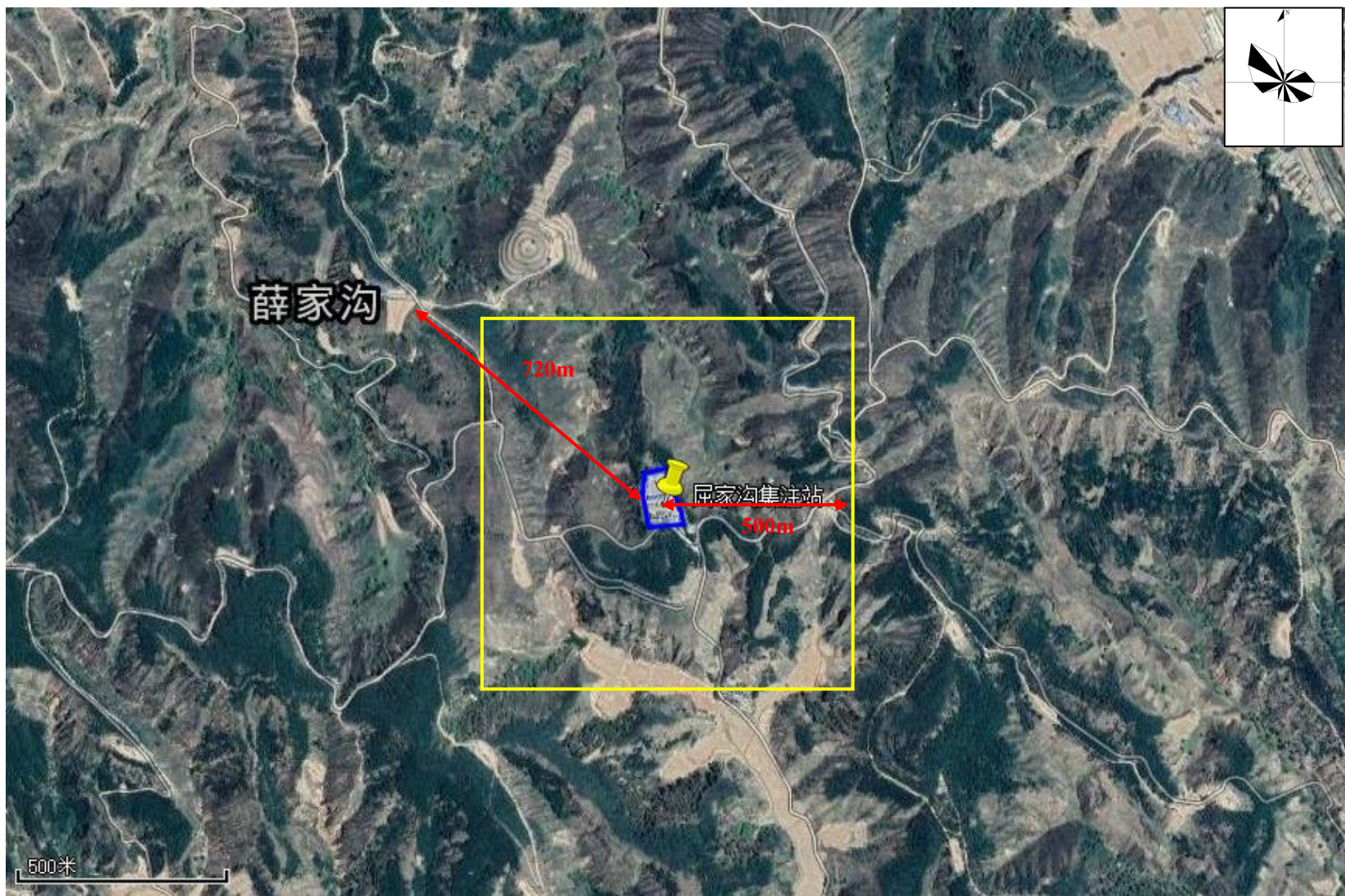
器-3	集水器 DN150 PN16 L=1000mm	具	1	外购
器-2	分水器 DN150 PN16 L=1000mm	具	1	外购
器-1	板式换热机组 换热面积15m <sup>2</sup>	台	1	外购
	含热水循环泵 Q=30m <sup>3</sup> /h H=27m N=4.0KW	台	2	厂家配套
	补水泵Q=6.3m <sup>3</sup> /h H=50m N=4.0KW	台	1	厂家配套
编号	名称及规格	单位	数量	备注

设备材料表					
 <b>信途工程设计有限公司</b> Xintu Engineering Design Co., Ltd 设计证号: A261012449 勘察证号: B261110032					
制图	杨亮	<b>子长采油厂屈家沟集注站锅炉煤改气</b>  <b>屈家沟集注站</b> <b>生产区锅炉房设备布置图</b>			
设计	杨亮				
校对	杨亮				
审核	杨亮				
		阶段	初步设计	专业	热工
		比例	1:25	文件号	DWC-0000热网设置
		日期	2020.8	项目号	XTSJ-BD20027
					0版

附图4 生产区锅炉房设备布置图



附图 5 项目噪声监测点位图



附图 6 项目周围环境敏感目标图